

Codes couleur pour l'occupation des sols

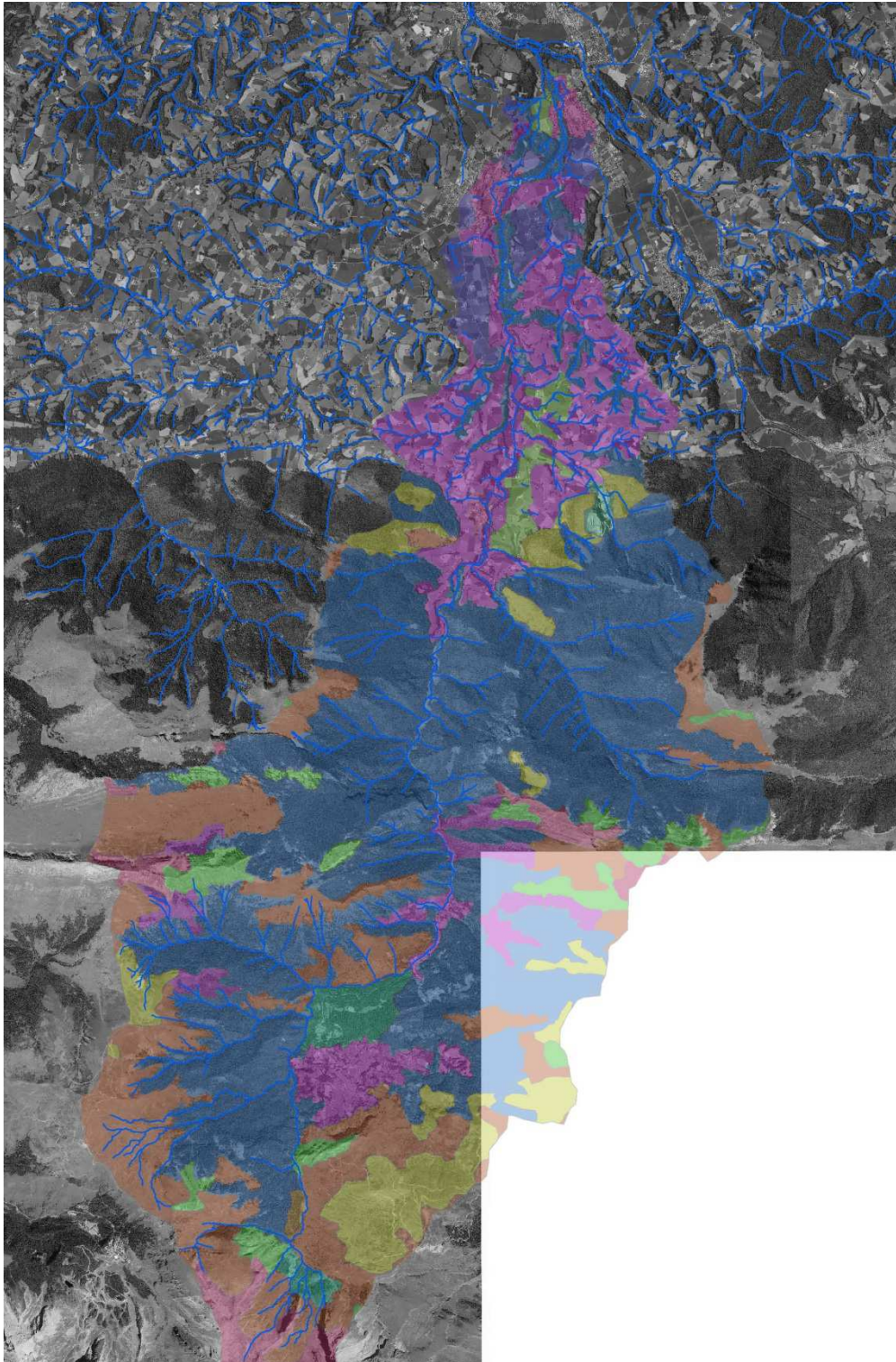
DEF_CODE
Equipements sportifs et de loisirs
Extraction de matériaux
Forêt et végétation arbustive en mutation
Forêts de conifères
Forêts de feuillus
Forêts mélangées
Landes et broussailles
Pelouses et pâturages naturels
Prairies
Roches nues
Systèmes cultureux et parcellaires complexes
Terres arables hors périmètres d'irrigation
Tissu urbain discontinu
Végétation clairsemée

1 Ouzom

Le tableau ci-dessous présente l'occupation des sols du bassin versant de l'ouzum.

Typologie occupation des sols (CLC)	Surface (m ²)	% de la surface du bassin versant
Extraction de matériaux	449752	0.3%
Forêt et végétation arbustive en mutation	3432662	2.1%
Forêts de conifères	250918	0.2%
Forêts de feuillus	75602602	47.2%
Forêts mélangées	2598500	1.6%
Landes et broussailles	10530737	6.6%
Pelouses et pâturages naturels	27986680	17.5%
Prairies	20449423	12.8%
Roches nues	5974591	3.7%
Systèmes cultureux et parcellaires complexes	2114938	1.3%
Terres arables hors périmètres d'irrigation	3488632	2.2%
Tissu urbain discontinu	1519187	0.9%
Végétation clairsemée	5690990	3.6%
Total général	160089611	100%

L'occupation des sols de ce bassin versant est majoritairement constituée par des forêts de feuillus et des prairies. Le tissu urbain discontinu représente moins de 1 % du territoire.

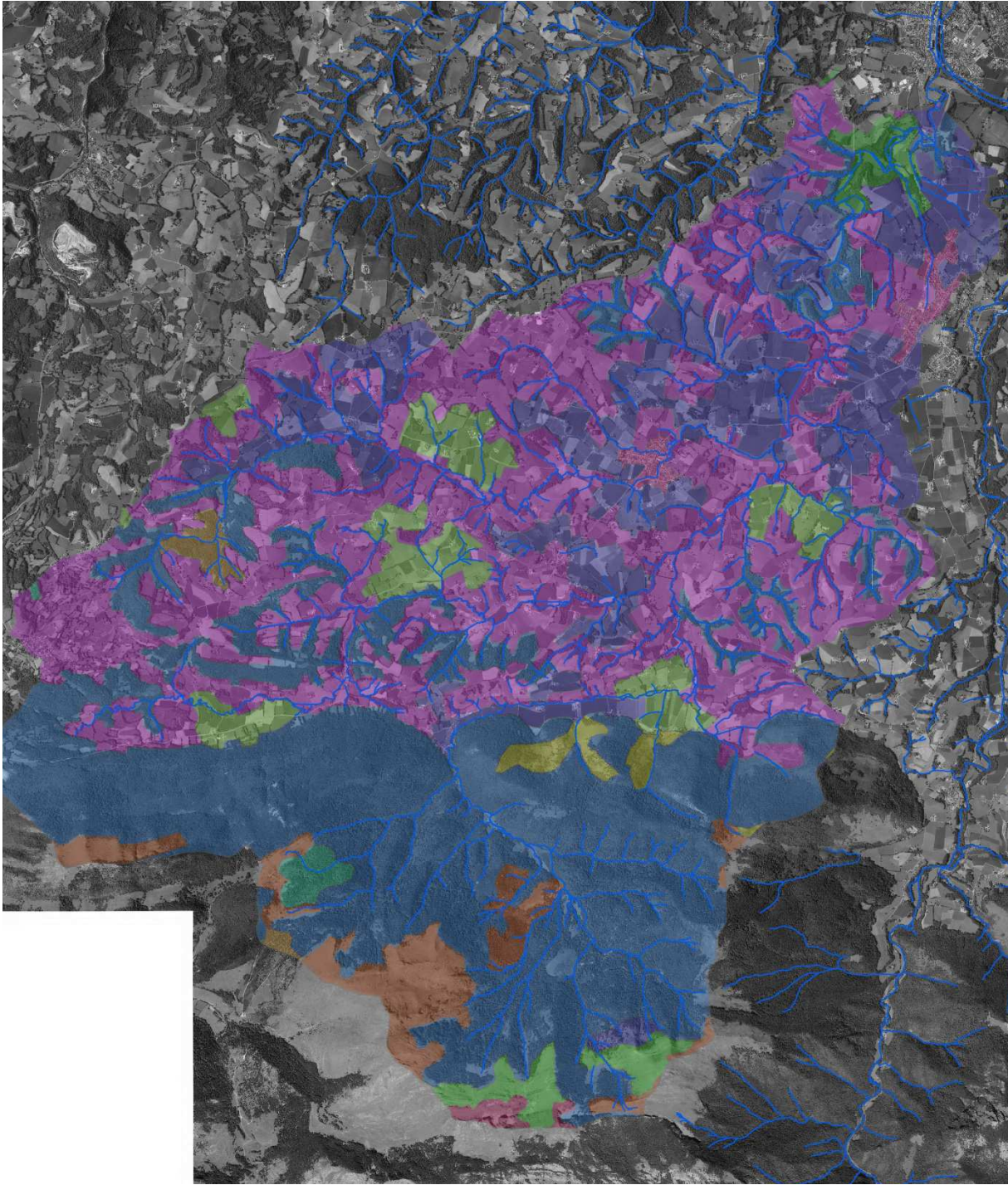


2 Le Béez

Le tableau ci-dessous présente l'occupation des sols du bassin versant de l'ouzm.

Typologie occupation des sols (CLC)	Surface (m ²)	% de la surface du bassin versant
Landes et broussailles	839427	0.9%
Prairies	34787575	35.4%
Roches nues	366785	0.4%
Surfaces essentiellement agricoles, interrompues par des espaces naturels importants	1014763	1.0%
Tissu urbain discontinu	790479	0.8%
Forêts de feuillus	35238028	35.8%
Pelouses et pâturages naturels	3874881	3.9%
Forêts mélangées	531086	0.5%
Terres arables hors périmètres d'irrigation	14140282	14.4%
Forêt et végétation arbustive en mutation	362217	0.4%
Systèmes culturaux et parcellaires complexes	4610995	4.7%
Forêts de conifères	575934	0.6%
Végétation clairsemée	1264717	1.3%
Total général	98397169	100.0%

L'occupation des sols de ce bassin versant est majoritairement constituée par des forêts feuillues et des prairies. Le tissu urbain discontinu représente moins de 1% du territoire.

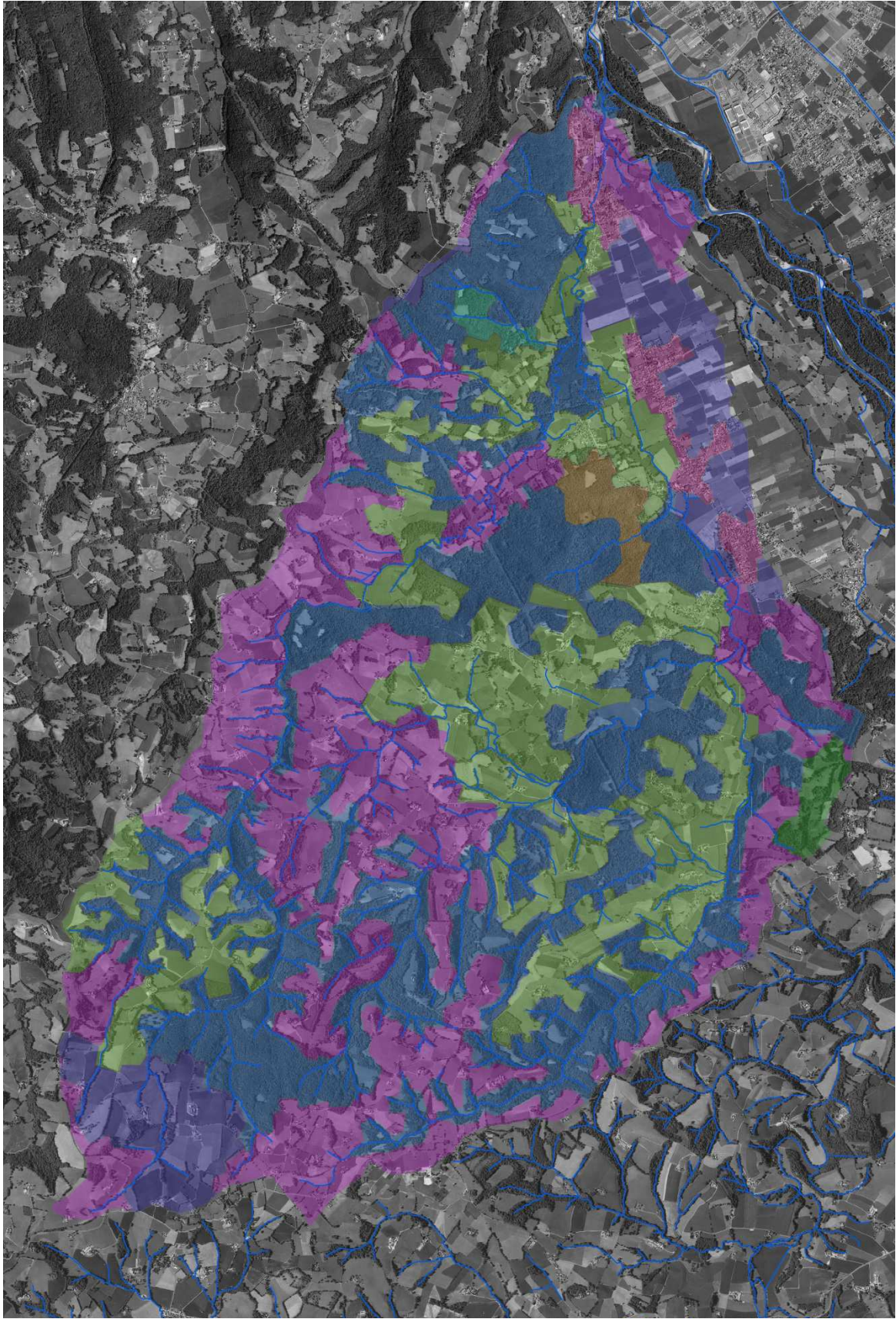


3 Le Luz

Le tableau ci-dessous présente l'occupation des sols du bassin versant du Luz.

Typologie occupation des sols	Surface (m ²)	% de la surface du bassin versant
Forêts de conifères	560542	1.1%
Forêts de feuillus	17509510	35.3%
Forêts mélangées	259732	0.5%
Prairies	14432996	29.1%
Surfaces essentiellement agricoles, interrompues	422680	0.9%
Systèmes culturaux et parcellaires complexes	11423257	23.0%
Terres arables hors périmètres d'irrigation	3961881	8.0%
Tissu urbain discontinu	1062254	2.1%
Total général	49632852	100.0%

L'occupation des sols de ce bassin versant est majoritairement constituée par des forêts de feuillus, des prairies et des cultures. Le tissu urbain discontinu représente plus de 2 % du territoire.

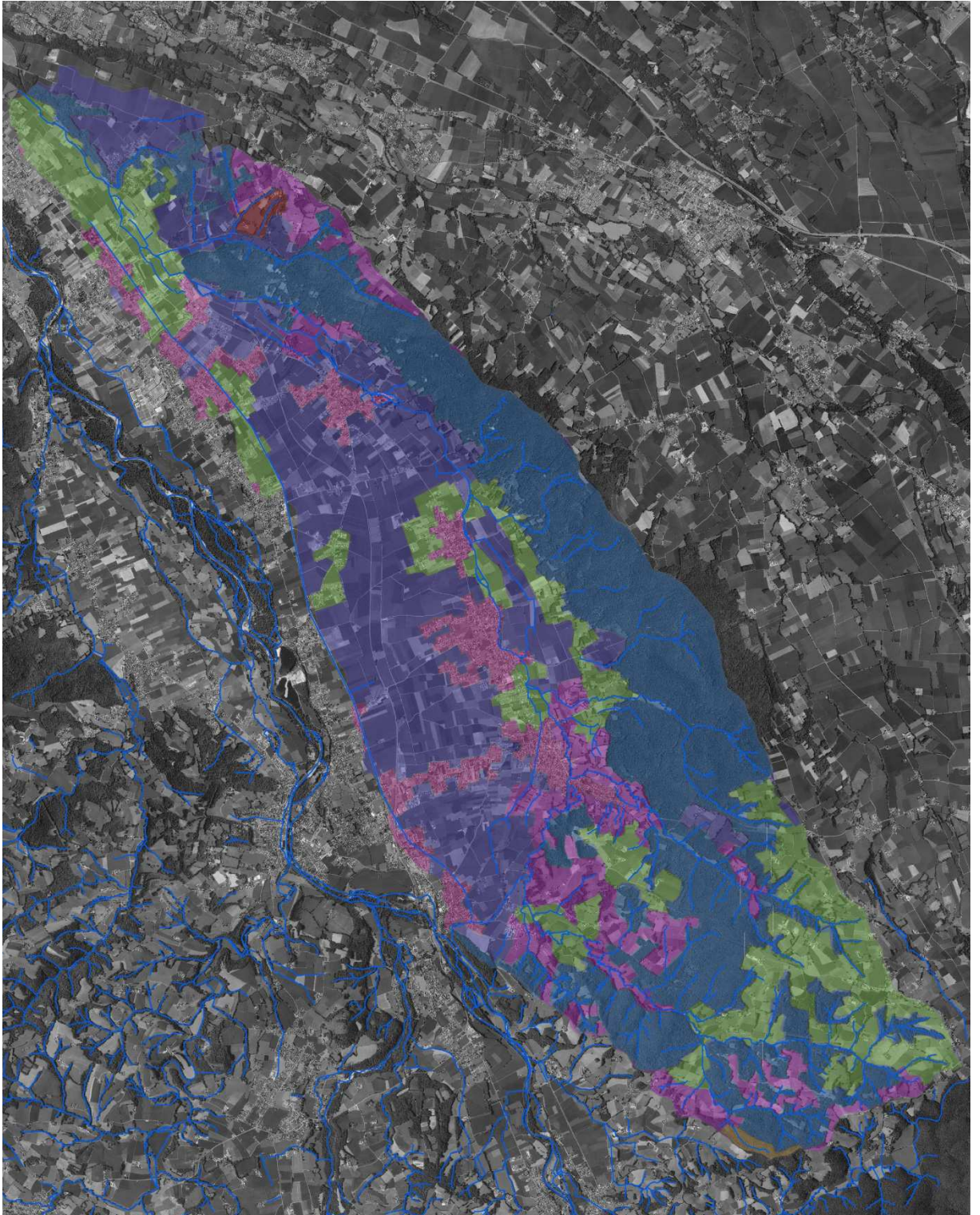


4 Le Lagoin

Le tableau ci-dessous présente l'occupation des sols du bassin versant du Lagoin

Typologie de l'occupation des sols	Surface (m ²)	% de la surface du bassin versant
Forêts de conifères	202501	0.3%
Forêts de feuillus	25913925	33.3%
Prairies	8080468	10.4%
Surfaces essentiellement agricoles, interrompues par des espaces naturels importants	335049	0.4%
Systèmes culturaux et parcellaires complexes	15332215	19.7%
Terres arables hors périmètres d'irrigation	22514506	29.0%
Tissu urbain discontinu	5371820	6.9%
Total général	77750486	100%

L'occupation des sols de ce bassin versant est majoritairement constituée par des forêts de feuillus, des cultures. Le tissu urbain discontinu représente quasiment 7 % du territoire.

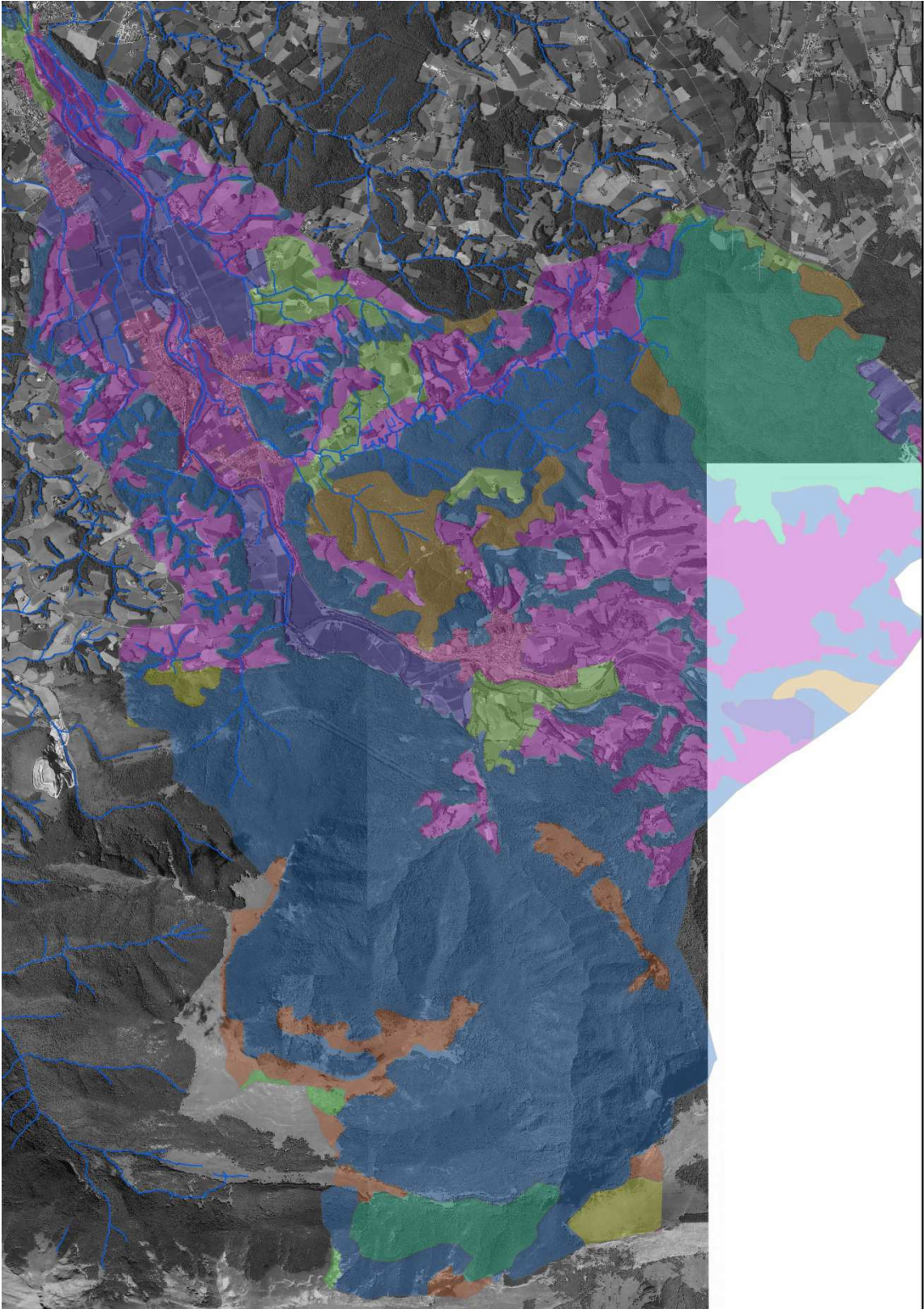


5 Le gave de Pau amont - Coarraze

Le tableau ci-dessous présente l'occupation des sols du bassin versant du Gave de Pau amont

Typologie de l'occupation des sols	Surface(m ²)	% de la surface du bassin versant
Equipements sportifs et de loisirs	3575	0.0%
Forêts de conifères	3378938	3.8%
Forêts de feuillus	42097990	46.8%
Forêts mélangées	8224811	9.1%
Landes et broussailles	882902	1.0%
Pelouses et pâturages naturels	2635420	2.9%
Prairies	20987784	23.3%
Roches nues	3410	0.0%
Systèmes culturaux et parcellaires complexes	3500136	3.9%
Terres arables hors périmètres d'irrigation	5757548	6.4%
Tissu urbain discontinu	2310898	2.6%
Végétation clairsemée	212863	0.2%
Total général	89996275	100.0%

L'occupation des sols de ce bassin versant est majoritairement constituée par des forêts de feuillus, des prairies. Le tissu urbain discontinu représente 2.6 % du territoire.



6 Le gave de Pau – Mazères-Lezons

Le tableau ci-dessous présente l'occupation des sols du bassin versant du Gave de Pau amont

Typologie de l'occupation des sols	Surface en m ²	% de la surface du bassin versant
Extraction de matériaux	814368	2.6%
Forêt et végétation arbustive en mutation	274010	0.9%
Forêts de feuillus	5364141	16.8%
Plans d'eau	734398	2.3%
Prairies	3114569	9.8%
Surfaces essentiellement agricoles, interrompues par des espaces naturels importants	1307705	4.1%
Systèmes culturaux et parcellaires complexes	4224817	13.3%
Terres arables hors périmètres d'irrigation	8798522	27.6%
Tissu urbain continu	275932	0.9%
Tissu urbain discontinu	6951001	21.8%
Total général	31859462	100.0%

L'occupation des sols de ce bassin versant est majoritairement constituée par des terres agricoles et le tissu urbain discontinu. Celui-ci représente près de 22 % du territoire.

